



2018年度日本経営品質賞受賞  
ISO9001認証取得 ※1部施設を除く



# SUPERCOURT スーパー・コート 東大阪新石切

## 入居対象・条件

●要介護1～5、要支援1・2の方

※認知症、寝たきりの方、ストーマ、バルーン、

在宅酸素、胃瘻（1日2回まで人数制限有）

まずはご相談ください。

Contact Us

☎ 0120 - 78 - 4850

入居相談や施設見学などお気軽にお問い合わせください





きょうも、  
こころが、動いている。



*About*

## スーパー・コートについて

日々の生活の中にたくさんの感動が生まれるように、ケアサービスをおもてなしの心で磨き上げる。スーパー・コートは、企業理念や使命、行動姿勢を全社で共有し、介護のその先を見据えたサービスの提供に努めています。



## *Service* サービスについて

リハビリ特化型ナーシングホームの施設や住宅をはじめ、有料老人ホーム・介護施設を幅広く運営。ご要望に応じた施設や住宅で安心した日々をお過ごしいただけるよう、専門職による個別のサポート体制も整えています。





## ●看護体制 9時～18時

日々の健康管理・服薬管理・インスリン対応等を致します

## ●訪問診療

思温クリニック（内科）【隔週、月2回】

## ●訪問薬局

ハザマ薬局

薬局と連携を図っている為、

ご本人やご家族がお薬を受け取りに行く必要はございません

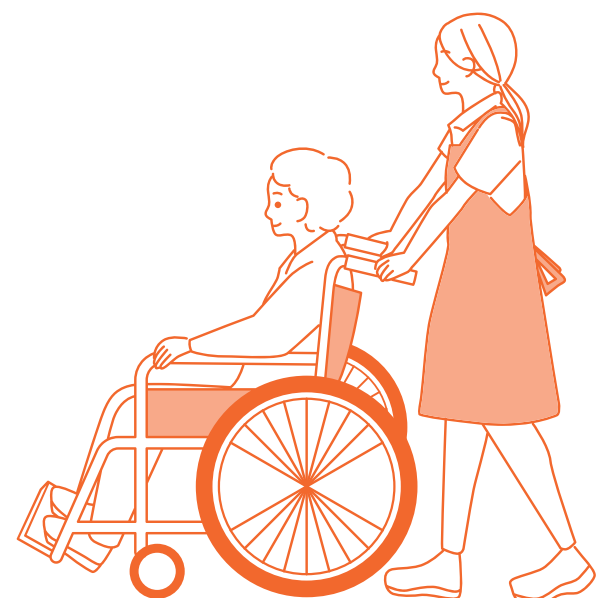
## ●協力医療機関

医療法人嘉健会 思温病院



## Ⅰ 日の流れ（例）

- 7：00～ 起床・着替え
- 8：00～ 朝食
- 9：30～ 個別リハビリテーション
- 10：30～ お風呂
- 12：00～ 昼食
- 14：10～ 体操
- 14：30～ おやつ・レクリエーション
- 18：00～ 夕食
- 20：00～ 着替え・就寝





# SC-Fit リハビリプログラム



機能訓練の知識や技術  
を深めた柔道整復師が、  
高齢者に特化した良質な  
機能訓練をご提供します。

スーパー・コートでは、自立の方、歩行器の方、車椅子の方等お一人お一人の身体状態に応じた個別プログラムにより、ご負担無く、楽しく、ご利用いただける事を第一に心掛けております。体調管理も行っておりますので、その日の体の状態に応じて無理なくご利用いただいております。また、リハビリに関してのご相談なども受け付けておりますので、お気軽にお声がけください。

## レクリエーション・アクティビティ



### 【月祭（つきさい）】

ご入居者、ご家族の皆様楽しんで頂けるよう演奏会や演劇、ショーなどの本格的なエンターテイメント企画を毎月ご提供しております。

参加費無料となっておりますので、ぜひご家族でご参加ください。

手先の運動に効果的な工作レクリエーションや、ハロウィンやクリスマス、夏祭り、外出などの季節を感じられるレクリエーション、ノンアルコールなどで雰囲気を楽しめる居酒屋レクリエーションなど様々な余暇を楽しむための企画で、イキイキした生活をご提供しております。



# お食事



**イベントメニュー**  
週1回イベント食  
月2回ごちそうメニュー

日々のお食事を楽しく、おいしく、安全にお召し上がりいただけますよう、昼食は選択食となっており、それ以外にも季節の食材を取り入れたイベント食、郷土料理など、様々なお食事をご提供いたします。

量や大きさはもちろん、治療食にも対応いたします。

キザミ、ミキサー、とろみ、アレルギーのある方は代替の食事を、糖尿病食や減塩食などの治療食にも対応しております。



通常食(から揚げ)



きざみ食、軟飯(から揚げ)



ミキサー食、お粥 とろみ(から揚げ)

## 食へのこだわり

施設生活で、一番召し上がるお米は「八代目儀兵衛」のこだわりの米を使用しています。

五つ星お米マイスターの八代目儀兵衛当主が全国の産地を自らの目で、天候・出来具合・産地の

特徴までを確認。

吟味を重ねたお米をさらなる高みを目指して丁寧に磨き上げ、繊細にブレンド。

「白さ・つや・香り・甘さ・粘り・食感・喉越し」

全てを堪能できる、八代目儀兵衛でしか食べられない希少米をご賞味ください。





## 天然温泉・お風呂

近代医学の発祥地ドイツでは、  
温泉の効能（自然治癒力）が早くから認められ、  
治療に使われております。

スーパー・コートの天然温泉入浴は、ストレスや  
不健康な生活によって生じる活性酸素を減少させ、  
ストレスの解消やリラクゼーション効果が増加し、  
免疫力の向上に有効性があると認められました。



効能：神経痛・筋肉痛・関節痛・五十肩・運動麻痺・  
打ち身・くじき・痔疾・関節のこわばり・  
慢性消化器病・慢性婦人病・冷え性・  
健康増進・病気回復期・疲労回復

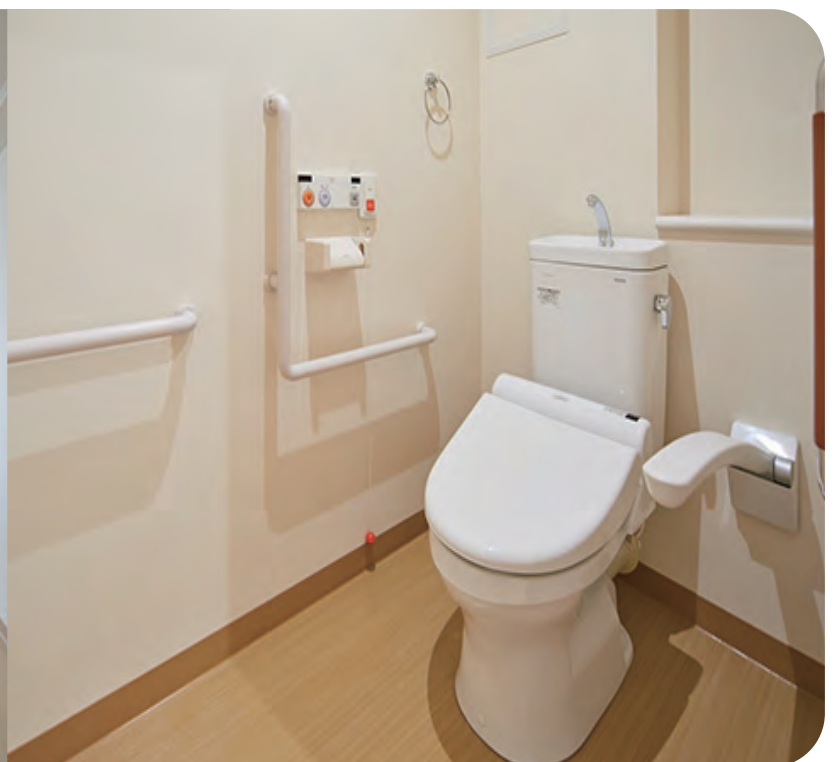
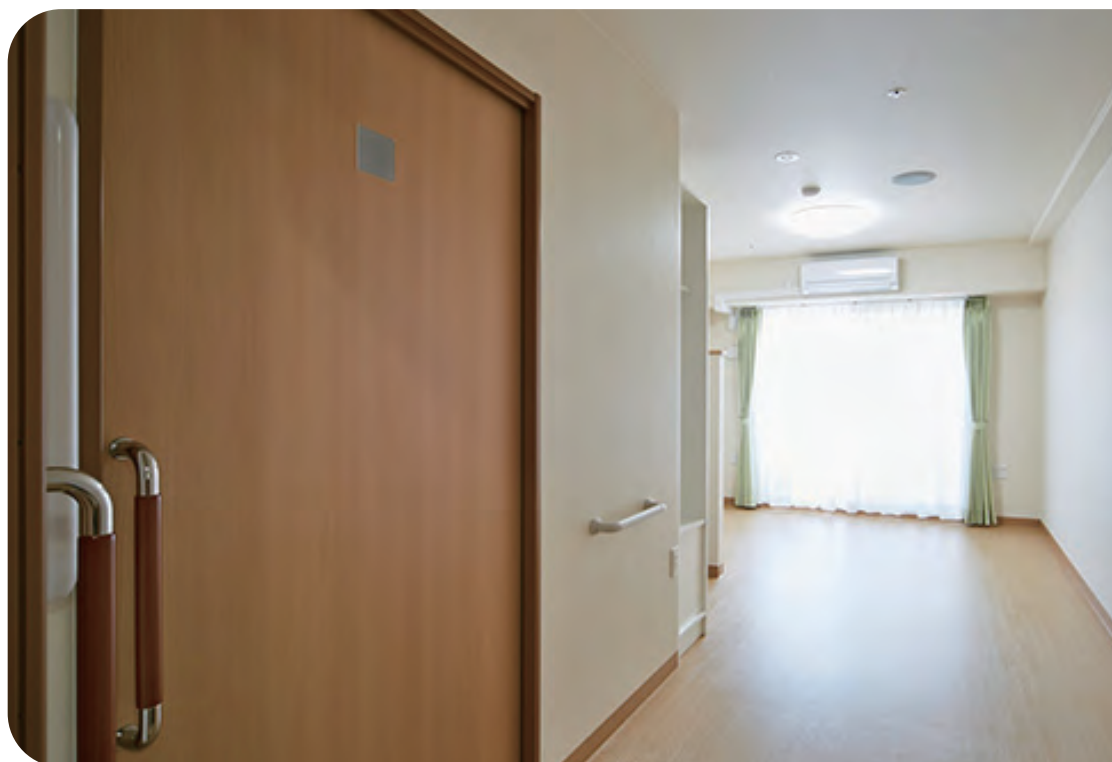
施設に居ながらにして天然温泉を  
お楽しみいただくことができます。



床には撥水加工の施された畳を使い、  
滑り防止で安全に配慮しています



## 居室



約18㎡ 約10畳

・冷暖房器具

・照明

・カーテン

・ナースコール

・トイレ



# よく頂くご質問（FAQ）

Q. 外出は自由にできますか？

A. できます。ご家族と施設側の上承があれば、お一人でもご自由に外出・外泊していただけます。  
また、ご家族との外出・外泊も事前にご連絡いただければご自由にして頂けます。

Q. 面会時間はありますか？

A. 事務所の開いている9：00～18：00でお願いしております。

Q. 洗濯等や掃除はどうしたらいいですか？

A. 週2回、こちらで洗濯をして返却いたします。  
クリーニングが必要な衣類に関しては代行いたします。

## ご利用料金

	要支援・要介護（一般）受け入れプラン 入居金0円 利用料166,908円						
	要支援1	要支援2	要介護1	要介護2	要介護3	要介護4	要介護5
家賃	76,000円						
管理費	41,200円						
食費	49,708円						
●電気代	3,000円						
●介護保険（1割）	2,957円	4,691円	21,167円	24,880円	34,151円	39,062円	45,728円
●医療費（1割）	5,000円						
●日用品	実費負担になります						
合計	177,865円	179,599円	196,075円	199,788円	209,059円	213,970円	220,636円

●利用頻度で個人差はございます。合計金額は、おおよその金額となります。



Map of the area around Shinshi Station, showing the location of the SUPER COURT building. The map includes major roads like the 170th National Route and the 13th Osaka Expressway, and various landmarks such as the Shinshi Station, Shinshi Station North, and Shinshi Station South. The SUPER COURT building is highlighted in red and labeled with a red arrow.