

プレミアムクラスの有料老人ホーム
上質で穏やかな暮らしを。



コンシェルジュがお出迎えする介護施設





～ ご挨拶 ～

「プレミアム」にかける想い

かめたに あきひろ

統括マネジャー 亀谷 明広



プレミアムと冠する施設はスーパー・コートで第3棟目となります。
スーパー・コートが20年の歳月をかけて培った介護に関する経験や
ノウハウ、そして母体であるスーパーホテルならではの「おもてなし」
をご提供致します。

プレミアムでは介護を必要としない方もご入居頂けます。
もちろん24時間介護又は毎日の看護が必要な方もお迎えしております。
介護が必要という理由だけで施設を選択するのではなく、
円熟期を迎えてこれからの人生を安心して楽しくイキイキと過ごして頂けますよう
我々にそのお手伝いをさせて頂ければと考えております。

皆さまのお越しをスタッフ一同、心よりお待ちしております。

～施設概要～

館内VRツアー

＼スマホで見学できます／

- 開設日 /2020年10月1日
- 居室面積 /20.16㎡～30.24㎡
- 延床面積 /3,690.59㎡
- 居室数 /全76室(うち20㎡居室68室・30㎡居室8室)



当施設のコンシェルジュは
ご入居者やご家族の懸け橋になります

皆さまの日常の相談窓口となり
きめ細やかなサポートをいたします

ご入居者・ご家族

介護・看護スタッフ
機能訓練指導員など



コンシェルジュ

◇8年連続JDP※顧客満足度No.1
スーパーホテルでの接客接遇研修
を終えた社員のみを任命

◇介護資格あり



※出典: J.D. パワー

世界50ヶ国以上で公正かつ中立的な調査機関として50年の実績
アジア・パシフィック2014～2018年日本ホテル宿泊客満足度調査

Episode: 会話のきっかけ作り

「友人が欲しい」と仰っていた男性のご入居者。
新規のご入居者とのお茶会の場を設定し
会話のきっかけ作りをお手伝い致しました。
今ではお互いに声を掛け合い、一緒に食事や散歩を楽しまれ
充実した毎日を過ごされています。

❀ご入居者の日常やイベントをご覧ください❀

＼ ブログ ／



＼ インスタグラム ／



S.C.PNARA.G



お食事で健康な暮らし



食

光触媒
シリカ
コーティング

使用している
お水は全て
健康イオン水

Restaurant 朝7:30~9:00 / 昼11:30~13:00 / 夜17:30~19:00

◇昼食はその日のご気分に合わせて選べるメインメニューをご用意

◇お越し頂いてからの最終調理でいつも出来立てを提供致します。

朝は\\選べる\\/\\
焼きたてパンを毎朝ご用意!



地産地消

お米・野菜は奈良県産を使用



◇介護が必要な方は食事の形態を変えることが出来ます。
お身体の状態に合わせて食事介助も致します。



普通食



一口食

その他:きざみ食、ムース食、ミキサー食など





◇季節の移ろいを感じられる**イベント食**や、
目の前で調理を行う迫力の**ライブキッチン**など
視覚や香りで楽しんで頂けるお食事イベントがございます。



ライブ
キッチン



藁焼き かつおのたたき

～食後はコーヒータイム～

皆様に語り合いながら
優雅なひと時をお過ごし頂けます。



生駒の山に夕日が沈むと
庭がライトアップされます。
しっとりとした雰囲気の中
夕食やアルコールを
お楽しみ頂けます。



フィットネスで健康な暮らし

健

FitnessRoom...ご入居頂いた時より元気に！

マシーントレーニング ・歩行訓練 ・拘縮予防 ・チェアリズム…
プレミアムでは**健康寿命を延ばすお手伝い**をします!!

運動して頂くことで得られる効果



1.フレイル※予防(要介護状態になりにくくする)

※高齢期に病気や老化などによる影響を受け心身の活力（筋力や認知機能など）を含む生活機能が低下し、将来要介護状態となる危険性が高い状態のこと

2.生活習慣病の予防

3.認知症の予防や改善

おひとりおひとりに合わせた
トレーニングを行います

マシーントレーニングのほか、
寝たきりの方へはお部屋に伺い
拘縮予防のマッサージを行います。

皆様が参加できるような
プログラムも考えています。
ぜひ一緒に健康で長生きしましょう！



柔道整復師・機能訓練指導員

天然温泉で健康な暮らし

癒

Natural hot spring...心身共にリラックス

◇スーパーホテル奈良・郡山 地下800mより湧く天然温泉 秀長の湯を直送

温泉の効果は科学的に検証されています

- 1.入浴によるリラクゼーション及び免疫向上効果…**疲労回復・ストレス解消**
- 2.抗酸化力の向上効果…**老化防止・疾病予防**
- 3.ヒートショックプロテイン増加効果…**免疫力強化、認知症の予防**

⇒介護施設にこそ温泉が良い！



ご希望により、毎日ご入浴頂けます

※ご希望・お身体の状態に合わせて個別浴室(1,100円/40分)や機械浴室もございます



ぐっすり睡眠で健康な暮らし



Room...住むだけで健康になる環境

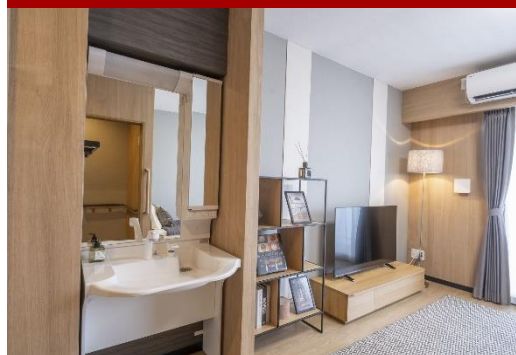
20㎡モデルルーム

珪藻土
エコカラット

健康イオン水
が出ます



カーテン・エアコン・照明・洗面台・ナースコール・クローゼット・お手洗い 備付



たんす・ソファなど
ご愛用の家具を
お持ち込み下さい。

※ベッドはレンタルもございます

お2人でもご入居頂けます。

ミニキッチン付
30㎡居室



彩りのある暮らし

LuxurySpace...生活に贅沢をプラス

ロビー



◇ゆったりとしたロビーでご家族と談笑して頂けます

ファミリールーム



15:00～10:00(夕食・朝食付)

1名様…¥5,500 2名様…¥6,600

ベッド・テレビ・冷蔵庫・レンジ・風呂
お手洗い 備付

◇遠方からの来客の際はもちろん、
ご入居時の不安を解消するためにご家族がお泊り頂く事も出来ます

ビューティールーム:サロン・ド・プリモ



- ◇毎週美容師が来館
- ◇会話を楽しみながらリフレッシュ
- ◇行きつけの美容室も呼んで頂けます

ネイルや
ハンドマッサージも
行っております

認知症への取り組み

◇将来的に認知症や介護度が高くなっても住み慣れた場所で安心して過ごして頂けます

2F 認知症フロア・レストラン



徘徊があり見守りの必要な方、
介護度の高い方などのご入居フロア

認知症ケア専門士を含むスタッフを多く配置



居室にネオスケア(次世代型見守りシステム)導入

※必要な方のみ

- ☞徘徊・転倒事故の予防
- ☞最適な介護を支援する履歴・録画機能
- ☞プライバシーに配慮したシルエット画像

石崎賞を受賞しました



スーパー・コートは介護保険制度設立に携わってこられた
白澤政和教授と共に認知症ケア研究に取り組んで参りました。

定期事例検討会を通じ、ご入居者の「長所」「意欲」に焦点を当て、
症状・行動に応じたケアプランの作成やサービスにつなげています。
さらに、成功事例を集めた認知症ケア事例検討大会を実施。
全施設が参加し、情報の共有とサービス向上に務めております。

施設体制

介護職員 24時間常駐

2:1相当の人員体制をとり対応しております。

※ご入居者2人に対して、看護・介護スタッフの合計数が週40時間換算で1人以上

看護職員 9:00～18:00常勤

日々の健康管理・服薬管理・インスリン対応等を致します。

訪問診療 やまとクリニック ▶ 奈良市右京3-19-24 PATIO 1階A

2週間に1度の訪問診療を行っております。

医師と24時間365日医療連携を図り、健康管理を行います。

訪問薬局 けやき薬局

薬局と連携を図っております。

逐一お薬を取りに行ってくださいの必要がなくなります。

訪問歯科 陰山歯科 ▶ 枚方市岡山手町5-18

治療、口腔ケア等を行います。

協力医療機関

- ・高の原中央病院 ▶ 奈良市右京1-3-3
- ・西奈良中央病院 ▶ 奈良市鶴舞西町1-15
- ・奈良西部病院 ▶ 奈良市三碓町2143-1

受入れ体制

・要介護1～5・自立 ・要支援1～2

・認知症・寝たきりの方・透析・ストマ・バルーン・在宅酸素
・胃ろう（1日2回、人数制限有）・インスリン（自己注射できない方可）

※ご面談を経てのご入居となります。

スーパー・コートプレミアム 奈良・学園前へのアクセス



■所在地:奈良市学園中2丁目1305-2

■最寄駅:近鉄奈良線「学園前」駅 徒歩約6分

お問合せ・見学のご予約は ☎ 0120-177-250