

# SUPERCOURT

専門職によるリハビリテーション

24時間の看護体制

薬剤師による安心の服薬管理



2018年度日本経営品質賞受賞  
ISO9001認証取得 ※1部施設を除く



## OLIVE

オリーブ・奈良新大宮

### 入居対象・条件

要支援・要介護(一般)受け入れプラン

●要介護1～5、 要支援1・2の方

資料請求、見学申込、お問い合わせ、  
施設公式ホームページやブログ、  
各種SNS、施設までのGoogleマップは  
こちらのQRコードをご利用ください



0120 - 78 - 4850

中野：080-6120-9724 田中：090-3728-7982  
山田：080-6572-0384

入居相談や施設見学などお気軽にお問い合わせください





きょうも、  
こころが、動いている。



*Olive*

## オリーブについて

日々の生活の中にたくさんの感動が生まれるように、ケアサービスをおもてなしの心で磨き上げる。オリーブは、企業理念や使命、行動姿勢を全社で共有し、介護のその先を見据えたサービスの提供に努めています。



*Service*

## サービスについて

リハビリ特化型ナーシングホームの施設や住宅をはじめ、有料老人ホーム・介護施設を幅広く運営。ご要望に応じた施設や住宅で安心した日々をお過ごしいただけるよう、専門職による個別のサポート体制も整えています。





# 医療体制

## ●看護体制 24 時間

日々の健康管理・服薬管理・インスリン対応等を致します。

## ●訪問診療

奈良みどりクリニック(神経内科&内科)

やまとクリニック（神経内科/内科）

## ●訪問薬局

サン薬局

薬局と連携を図っている為、

ご本人やご家族がお薬を受け取りに行く必要はございません。

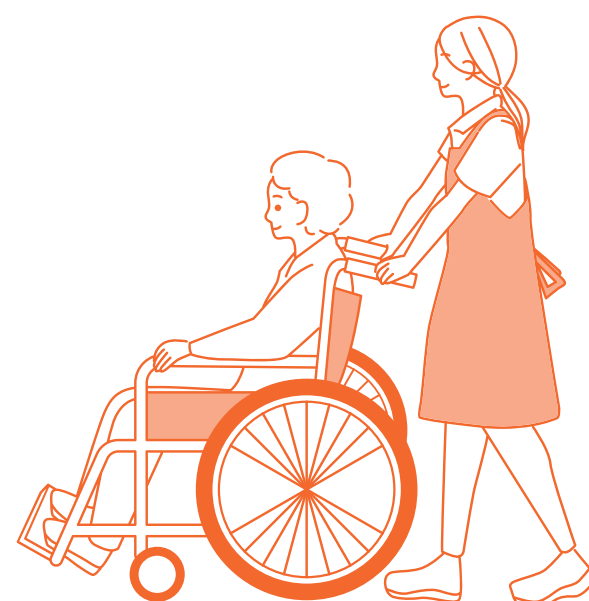
## ●訪問歯科

はしもと歯科



## 1 日の流れ（例）

- 7：00～ 起床・着替え
- 8：00～ 朝食
- 9：30～ 個別リハビリテーション
- 10：30～ お風呂
- 12：00～ 昼食
- 14：10～ 体操
- 14：30～ おやつ・レクリエーション
- 17：45～ 夕食
- 20：00～ 着替え・就寝



# リハビリルーム

## 【 リハビリテーション内容 】

- 理学療法士や言語聴覚士などの  
専門スタッフによるリハビリテーション
- ご入居者に合わせた個別のプログラム  
例) A様 1回30分 週3回リハビリ実施  
B様 1回30分 週5回リハビリ実施



リハビリ分野を強化した病院で知識や技術を深めた理学療法士や作業療法士が、パーキンソン病などの神経難病に特化した良質なりハビリテーションをご提供します。

# レストラン

## 【 お食事時間 】

朝食 8:00  
昼食 12:00  
夕食 17:45

食事は手作りにこだわり、  
現地調理をしております。



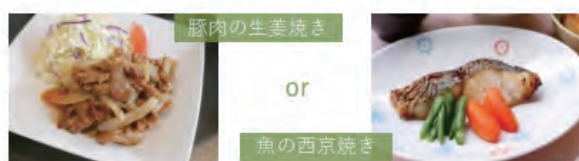
## ◆行事食、選択食、特別食

ご入居者の満足度を高める取り組みとして、暦に合わせた季節の行事食を提供いたします。  
「食」のシーンを豊かに彩り、楽しみとなるよう盛り付けにも工夫を凝らします。

### ■行事食（提供例）



### ■選択食（提供例）



選択食では  
“食べる”楽しみだけでなく、  
“選ぶ”楽しみも感じて  
いただけるよう  
バランスよく組み立て、  
対応いたします。

### ■イベント食（提供例）

リクエストメニュー  
郷土料理  
ご当地メニュー  
スイーツイベント  
誕生日食 など



イベント食では  
ご入居者の日々の生活をより  
豊かに彩る大切な取り組みで  
あると考えております。  
皆様に笑顔で喜んでいただける  
特別メニューをご提供いたします。

## ◆個別対応

個別対応は、ご入居者の満足度と治療効果を高めることにおいて重要な対応であると捉えております。

調理スタッフと連携のうえ、日々変化する食事のニーズにも可能な限り柔軟に対応してまいります。

### ■形態食（対応例）



### ■禁食・食物アレルギー（対応例）



### ■禁食・食物アレルギー（対応例）





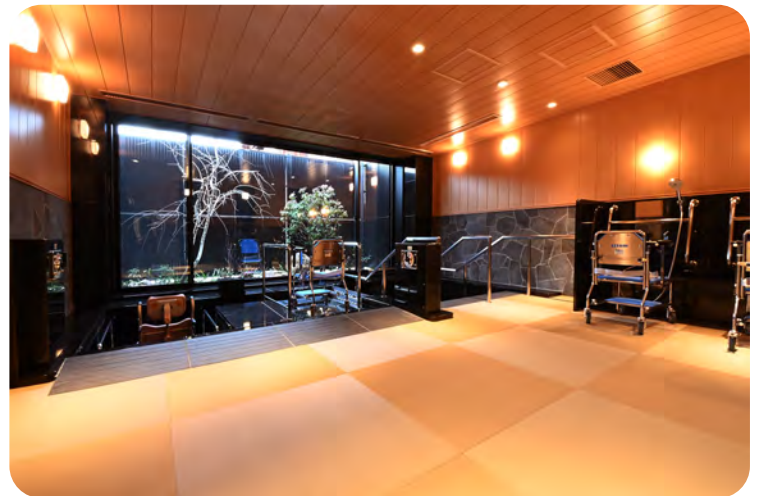
## 天然温泉・お風呂

近代医学の発祥地ドイツでは、  
温泉の効能（自然治癒力）が早くから認められ、  
治療に使われております。  
オリーブの天然温泉入浴は、ストレスや  
不健康な生活によって生じる活性酸素を減少させ、  
ストレスの解消やリラクゼーション効果が増加し、  
免疫力の向上に有効性があると認められました。



効能：神経痛・筋肉痛・関節痛・五十肩・運動麻痺・  
打ち身・くじき・痔疾・関節のこわばり・  
慢性消化器病・慢性婦人病・冷え性・  
健康増進・病気回復期・疲労回復

施設に居ながらにして天然温泉を  
お楽しみいただくことができます。



床には撥水加工の施された畳を使い、  
滑り防止で安全に配慮しています



リフト浴を使用し、車いすの方でも  
安心してご入浴いただけます

## 居室



※使用イメージ

約18㎡ 約10畳

- ・冷暖房器具
- ・照明
- ・カーテン
- ・ナースコール
- ・トイレ

全室  
導入

夜間もリアルタイムで見守り  
安心の「Owl Care」システム

OwlCare（オウルケア）は、  
最先端のICT技術を活用した、  
ナースコールシステムと  
見守りシステムが統合された  
システムです。  
見守りカメラ、ベッドセンサー、  
ナースコールなどを連携させる  
ことで、ご入居者の「安全・安心」  
とご家族の「安心」を実現し、  
質の高いケアを提供します。



# 住環境

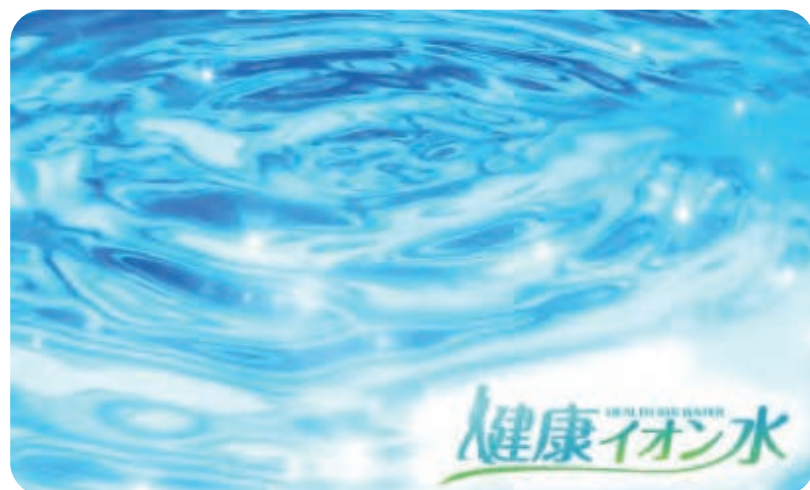


## キレイな空気へのこだわり

レストランには、医療機関でも採用されている東京理科大学 栄養教授・藤嶋昭博士と共同開発したユーヴィックス社製「光触媒空気清浄システム」を導入。また、居室の天井には調湿・脱臭効果のある珪藻土を使用し、心地よい空間を作り努めています。

## 館内すべての水が「健康イオン水」

調理用の水や飲料水、館内で利用する水はすべて「健康イオン水」。大阪府立大学名誉教授・清水教永医学博士監修、世界8か国で特許を取得している「MICA 加工」を施した水で、エネルギーが高く浸透力や抗酸化力に優れ、健康維持の有用性も証明されています。



## レクリエーション・アクティビティ



手先の運動に効果的な工作レクリエーションや、ハロウィンやクリスマス、夏祭り、外出などの季節を感じられるレクリエーション、ノンアルコールなどで雰囲気を楽しめる居酒屋レクリエーションなど様々な余暇を楽しむための企画で、イキイキした生活をご提供しております。

### 【月祭（つきさい）】

ご入居者、ご家族の皆様楽しんで頂けるよう演奏会や演劇、ショーなどの本格的なエンターテインメント企画を毎月ご提供しております。

参加費無料となっておりますので、ぜひご家族でご参加ください。





# よく頂くご質問（FAQ）

Q. 外出は自由にできますか？

A. できます。ご家族と施設側の上承があれば、お一人でもご自由に外出・外泊していただけます。  
また、ご家族との外出・外泊はご自由にして頂いております。

Q. 面会時間はありますか？

A. 事務所の開いている9：00～18：00でお願いしております。  
それ以外の時間帯でも面会いただけますが、お待たせすることがございます。

Q. 洗濯等や掃除はどうしたらいいですか？

A. 週2回、こちらで洗濯をして返却いたします。  
クリーニングが必要な衣類に関しては代行いたします。

## ご利用料金

	要支援・要介護（一般）受け入れプラン 入居金0円 利用料 345,000円						
	要支援1	要支援2	要介護1	要介護2	要介護3	要介護4	要介護5
家賃	99,000円						
管理費	41,880円						
サービス体制維持費	150,000円						
食費	54,120円						
●電気代	3,000円						
●介護保険（1割）	2,957円	4,691円	21,167円	24,880円	34,151円	39,062円	45,728円
●医療費（1割）	5,000円						
●日常生活品	実費負担になります						
合計	355,957円	357,691円	374,167円	377,880円	387,151円	392,062円	398,728円

●利用頻度で個人差はございます。合計金額は、およその金額となります。

### ■ご利用料金 [ご入居時80歳以上の場合]

支払方式	前払方式	月払方式
前払金	9,000,000円	0円
月額利用料	195,000円	345,000円
内訳	家賃	99,000円
	管理費	41,880円
	サービス体制維持費	0円
	食費	54,120円

前払方式 初期償却額2,520,000円、残額6,480,000円を5年（60ヵ月）で償却します。

### ■ご利用料金 [ご入居時79歳以下の場合]

支払方式	前払方式	月払方式
前払金	12,600,000円	0円
月額利用料	195,000円	345,000円
内訳	家賃	99,000円
	管理費	41,880円
	サービス体制維持費	0円
	食費	54,120円

前払方式 初期償却額3,528,000円、残額9,072,000円を7年（84ヵ月）で償却します。

※介護保険・医療保険をご利用の場合、保険適用による自己負担分が必要になります。  
※オプションサービスをご利用の場合、別途費用が必要になります。※居室内電気代が別途必要となります。

### ■前払金の返還について

- 前払金は入居時に初期償却額を償却し、残額の前払金を償却期間で均等償却します。
- 前払金の返還については、月額償却金額×（償却期間月数－経過月数）  
※入居日及び契約の終了日が月の途中である場合、当該月の返還額は1ヵ月を30日とした日割計算により算出します。  
計算式：月額償却金額－（月額償却金額÷30×経過日数）

株式会社スーパー・コート

# リハビリ特化型 ナーシングホーム

## オリーブシリーズの 4 つのポイント

1

**理学療法士や作業療法士、言語聴覚士が**  
神経難病に特化したリハビリテーションをご提供

### 個別リハビリ

ご入居者一人ひとりの  
状態に最適なリハビリ  
プログラムをマンツー  
マンで実施します。

### リハビリスペース

リハビリ専用マシン  
を設置しています。日々  
のリハビリ訓練にご  
活用頂けます。

### 生活リハビリ

日常動作に対するアドバイス  
や福祉用具の選定を行い、より  
安全な日常生活をお過ごし  
ただけるようご支援します。



2

**神経内科医による**  
安心の医療体制

日常の体調管理はもちろん、提携クリ  
ニックの神経内科医による訪問診療で、  
継続的に専門的な医療をご提供します。



3

**看護師が 24 時間**  
生活をサポート

24 時間体制で看護師が日常の健康管理  
を行います。また、理学療法士や介護  
士と連携し、毎日の生活動作がリハビリ  
訓練となるよ  
う看護師がサ  
ポートします。



4

**医療協業による**  
薬剤師のサポート

薬剤師が看護師と連携し、特に大切  
な服薬管理や投薬調整など、安心し  
て医療を受けられる支援を行います。

一般社団法人  
日本在宅薬学会  
理事長  
医学博士  
狭間 研至 医師



## 住宅型有料老人ホーム オリーブ・奈良新大宮

〒630-8001  
奈良市法華寺町242-1

■近鉄奈良線「新大宮」駅より  
徒歩約 9 分

