

# JR 奈良駅前



2018年度日本経営品質賞受賞  
ISO9001認証取得 ※1部施設を除く

## SUPERCOURT スーパー・コート 奈良エリア

### あやめ池



### 郡山筒井



## 入居対象・条件

### JR 奈良駅前・あやめ池・郡山筒井

要支援・要介護（一般）受け入れプラン

●要介護1～5、要支援1・2の方

### JR 奈良駅前

パーキンソン病（難病）受け入れプラン

●要介護1～5、要支援1・2 かつ下記疾病をお持ちの方

●パーキンソン病（ヤール3以上） ●進行性核上性麻痺

●大脳皮質基底核変性症 ●多系統萎縮症 ●脊髄小脳変性症

Contact Us

☎ 0120 - 78 - 4850

入居相談や施設見学などお気軽にお問い合わせください

## 医療体制

- 看護体制      JR 奈良駅前    24時間在中  
                 あやめ池            9時～18時  
                 郡山筒井           9時～18時

日々の健康管理・服薬管理・インスリン対応等を致します

- 訪問診療

光輪会やまとクリニック（内科）※月2回の訪問診療

奈良みどりクリニック（神経内科）※JR奈良駅前のみ、月2回の訪問診療

- 訪問歯科    橋本歯科    ※週1回

- 訪問薬局    けやき薬局

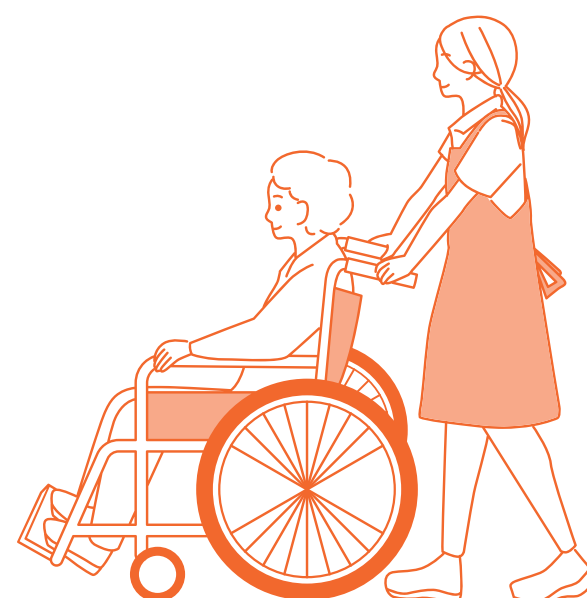
薬局と連携を図っている為、

ご本人やご家族がお薬を受け取りに行く必要はございません



## 1日の流れ（例）

- 7：00～ 起床・着替え
- 8：00～ 朝食
- 9：30～ 個別リハビリテーション
- 10：30～ お風呂
- 12：00～ 昼食
- 14：10～ 体操
- 14：30～ おやつ・レクリエーション
- 17：45～ 夕食
- 20：00～ 着替え・就寝





## リハビリテーション ※JR奈良駅前のみ

### 【 リハビリテーション内容 】

- 理学療法士や言語聴覚士などの専門スタッフによるリハビリテーション
- ご入居者に合わせた個別のプログラム  
例) A様 1回30分 週3回リハビリ実施  
B様 1回30分 週5回リハビリ実施



リハビリ分野を強化した病院で知識や技術を深めた理学療法士や作業療法士、言語聴覚士が指定難病に特化した良質なリハビリテーションをご提供します。

## 医師の指示のもとリハビリを実施しています

リハビリ分野を強化した病院で知識や技術を深めた理学療法士や作業療法士が、パーキンソン病などの神経難病に特化した良質なリハビリテーションをご提供します。

## SC-Fit ※あやめ池、郡山筒井



機能訓練の知識や技術を深めた柔道整復師が、高齢者に特化した良質な機能訓練をご提供します。

### ご入居者に合わせた 個別の SC-Fit リハビリプログラム

生活動作や歩行の訓練、運動などを組み合わせ、ご入居者の状態に合わせた個別のリハビリプログラムを提供致します。  
多彩なプログラムにより、身体の動きを改善し、ご入居者の自信や自立性の回復を目指します。



# お食事



イベントメニュー  
週1回イベント食  
月2回ごちそうメニュー

日々のお食事を楽しく、おいしく、安全にお召し上がりいただけますよう、昼食は選択食となっており、それ以外にも季節の食材を取り入れたイベント食、郷土料理など、様々なお食事をご提供いたします。

量や大きさはもちろん、治療食にも対応いたします。

キザミ、ミキサー、とろみ、アレルギーのある方は代替の食事を、糖尿病食や減塩食などの治療食にも対応しております。



通常食(から揚げ)



きざみ食、軟飯(から揚げ)



ミキサー食、お粥 とろみ(から揚げ)

## 食への こだわり

### ※JR奈良駅前、郡山筒井のみ

施設生活で、一番召し上がるお米は「八代目儀兵衛」のこだわりの米を使用しています。

五つ星お米マイスターの八代目儀兵衛当主が全国の産地を自らの目で、天候・出来具合・産地の  
特徴までを確認。

吟味を重ねたお米をさらなる高みを目指して丁寧に  
磨き上げ、繊細にブレンド。

「白さ・つや・香り・甘さ・粘り・食感・喉越し」

全てを堪能できる、八代目儀兵衛でしか食べられない  
希少米をご賞味ください。





## 天然温泉・お風呂

近代医学の発祥地ドイツでは、  
温泉の効能（自然治癒力）が早くから認められ、  
治療に使われております。

スーパー・コートの天然温泉入浴は、ストレスや  
不健康な生活によって生じる活性酸素を減少させ、  
ストレスの解消やリラクゼーション効果が増加し、  
免疫力の向上に有効性があると認められました。



効能：神経痛・筋肉痛・関節痛・五十肩・運動麻痺・  
打ち身・くじき・痔疾・関節のこわばり・  
慢性消化器病・慢性婦人病・冷え性・  
健康増進・病気回復期・疲労回復

施設に居ながらにして天然温泉を  
お楽しみいただくことができます。



床には撥水加工の施された畳を使い、  
滑り防止で安全に配慮しています



個浴もございます。

## 居室



約18㎡ 約10畳

・冷暖房器具

・照明

・カーテン

・ナースコール

・トイレ





# レクリエーション・アクティビティ



手先の運動に効果的な工作レクリエーションや、ハロウィンやクリスマス、夏祭り、外出などの季節を感じられるレクリエーション、ノンアルコールなどで雰囲気を楽しめる居酒屋レクリエーションなど様々な余暇を楽しむための企画で、イキイキした生活をご提供しております。

## 【月祭（つきさい）】

ご入居者、ご家族の皆様楽しんで頂けるよう演奏会や演劇、ショーなどの本格的なエンターテインメント企画を毎月ご提供しております。

参加費無料となっておりますので、ぜひご家族でご参加ください。

## よく頂くご質問（FAQ）

### Q. 外出は自由にできますか？

A. できます。ご家族と施設側の上承があれば、お一人でもご自由に外出・外泊していただけます。  
また、ご家族との外出・外泊はご自由にして頂いております。

### Q. 面会時間はありますか？

A. 事務所の開いている9：00～18：00でお願いしております。  
それ以外の時間帯でも面会いただけますが、お待たせすることがございます。

### Q. 洗濯等や掃除はどうしたらいいですか？

A. 週2回、こちらで洗濯をして返却いたします。  
クリーニングが必要な衣類に関しては代行いたします。

ご利用料金

JR 奈良駅前	パーキンソン病（難病）受け入れプラン 入居金 0 円 利用料 135,908 円						
	要支援 1	要支援 2	要介護 1	要介護 2	要介護 3	要介護 4	要介護 5
家賃	51,000 円						
管理費	35,200 円						
食費	49,708 円						
●電気代	3,000 円						
●介護保険（1割）	2,880 円	4,568 円	20,614 円	24,228 円	33,257 円	38,040 円	44,531 円
●医療費（1割）	「特定医療受給者証」の「自己負担上限額」になります						
●日常生活品	実費負担になります						
合計	141,788 円	143,476 円	159,522 円	163,136 円	172,165 円	176,948 円	183,439 円

JR 奈良駅前	要支援・要介護（一般）受け入れプラン 入居金 0 円 利用料 165,908 円						
	要支援 1	要支援 2	要介護 1	要介護 2	要介護 3	要介護 4	要介護 5
家賃	81,000 円						
管理費	35,200 円						
食費	49,708 円						
●電気代	3,000 円						
●介護保険（1割）	2,880 円	4,568 円	20,614 円	24,228 円	33,257 円	38,040 円	44,531 円
●医療費（1割）	5,000 円						
●日常生活品	実費負担になります						
合計	176,788 円	178,476 円	194,522 円	198,136 円	207,165 円	211,948 円	218,439 円

あやめ池	要支援・要介護（一般）受け入れプラン 入居金 0 円 利用料 186,080 円						
	要支援 1	要支援 2	要介護 1	要介護 2	要介護 3	要介護 4	要介護 5
家賃	88,000 円						
管理費	48,200 円						
食費	49,880 円						
●電気代	3,000 円						
●介護保険（1割）	2,880 円	4,568 円	20,614 円	24,228 円	33,257 円	38,040 円	44,531 円
●医療費（1割）	5,000 円						
●日常生活品	実費負担になります						
合計	196,960 円	198,648 円	214,694 円	218,308 円	227,337 円	232,120 円	238,611 円

郡山筒井	要支援・要介護（一般）受け入れプラン 入居金 0 円 利用料 160,908 円						
	要支援 1	要支援 2	要介護 1	要介護 2	要介護 3	要介護 4	要介護 5
家賃	76,000 円						
管理費	35,200 円						
食費	49,708 円						
●電気代	3,000 円						
●介護保険（1割）	6,635 円	10,987 円	18,983 円	21,210 円	23,571 円	25,730 円	28,058 円
●医療費（1割）	5,000 円						
●日常生活品	実費負担になります						
合計	175,543 円	179,895 円	187,891 円	190,118 円	192,479 円	194,638 円	196,966 円

●利用頻度で個人差はございます。合計金額は、おおよその金額となります。

## スーパー・コートJR奈良駅前

〒630-8115

奈良県奈良市大宮町1丁目5番35号

- JR関西本線「奈良」駅北口より徒歩約4分
- 近鉄奈良線「近鉄奈良」駅より徒歩約10分



## スーパー・コートあやめ池

〒631-0033

奈良県奈良市あやめ池南6丁目8番38号

- 近鉄奈良線「菖蒲池」駅南側出口より徒歩約3分



## スーパー・コート郡山筒井

〒639-1123

奈良県大和郡山市筒井町856番2号

- 近鉄橿原線「筒井」駅より徒歩約6分



【相談員直通】 080-6120-9724（相談員：中野）  
090-3728-7982（相談員：田中）  
080-6572-0384（相談員：山田）